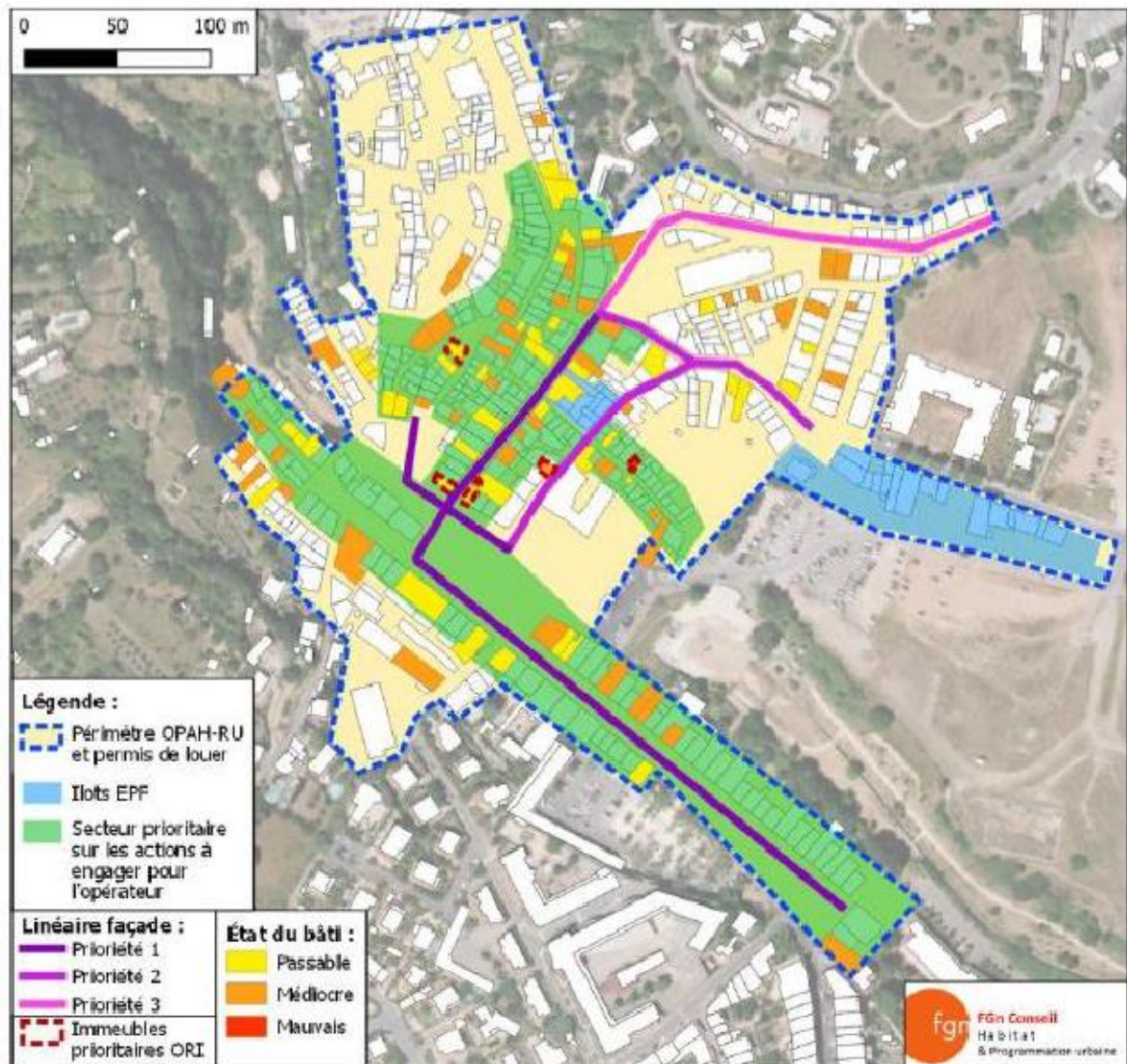


PERIMETRE D'APPLICATION DU PERMIS DE LOUER



Cartographie : F. Gnonlonfonon Conseil

Le dispositif s'appliquera sur une partie du centre-ville (à l'intérieur du périmètre tracé en pointillés bleus), qui concerne la majorité des logements locatifs privés potentiellement indécents/insalubres à savoir :

- ◆ Impasse Louis Tourtonne : numéro 3
- ◆ Place Edouard Soldani : numéros PAIR de 4 à 26
- ◆ Rue Milante : numéro 5
- ◆ RDN 7 : numéro 2 650
- ◆ Chemin Foncés : numéro 66
- ◆ Impasse de l'Horloge : numéro 2
- ◆ Rue Mirabeau : numéros 1, 3, 4, 4Bis, 5, 6, 7, 7Bis, 8, 8Bis, 10, 18
- ◆ Rue Victor Maria : numéros 1 à 12 plus 4Bis, 8x, 8B, 10Bis
- ◆ Impasse de la Fontaine : numéros 1 à 18 dont 4A, 7A, 8Bis, 8Ter, 13 Bis, 14A, 14B, 14C
- ◆ Avenue Jean Jaurès : numéro 4
- ◆ Boulevard de la Liberté : numéros 8, 20, 24, 26, 60, 78, 90, 100, 134
- ◆ Rue du Thélon : numéros 1 à 10, uniquement PAIR de 12 à 32, 33, 3Bis, 10A, 1Bis et 2 Bis
- ◆ Rue Vieille Boucherie : numéros 1 à 8, 10 à 18, 20, 21, 5Bis, 6Bis, 8A, 8B
- ◆ Rue Gabriel Péri : numéros 1, 2, 2x, 2B, 2T, 3Ter, 4, 5, 5Bis, 5Ter, 6, 7, 8, 9, 10, 11, 13, 15, 17, 23, 25, 27, 34
- ◆ Rue Antoine Turc : numéros 1 à 9 dont 2Bis et 2Ter
- ◆ Place du Campanile : numéros 2, 3, 4, 5, 5x, 6, 7, 7Bis, 8, 9, 10, 11, 13
- ◆ Rue de la République : numéros 1 à 31, 33, 28Bis, 24 Bis et 12Bis
- ◆ Rue de la Motte : numéros 1, 3, 4, 4Bis, 5, 5Bis, 7, 7Bis, 8, 9, 9Bis, 10, 11, 11a, 11b, 12, 13, 13bis, 14, 15, 15Bis, 16, 17, 17Bis, 18, 20, 21, 21a, 22, 22a, 24, 24x, 523, 524
- ◆ Rue Pierre Renaudel : numéros 1, 4, 12, 13
- ◆ Rue de Trans : 1, 7B, 10, 12
- ◆ Place du Pere Clinchard : numéros 1 à 9 dont 4Bis puis 94, 96, 97
- ◆ Place Rondourette : numéros 5, 9, 70, 89, 90, 92
- ◆ Rue de la Paix : numéros 1 à 11 puis uniquement PAIR de 12 à 18
- ◆ Boulevard Gambetta : numéros 1 à 24, 26 à 38, 40, 18A, 27Bis
- ◆ Rue des Foncés : numéro 66
- ◆ Impasse Jean Zay : numéro 4
- ◆ Rue de la Valette : numéros 2, 5, 5A, 7, 7a
- ◆ Place Paul Simon : numéros 1 à 5, 7, 7x, 10, 12, 14, 42, 1Bis et 4 Bis
- ◆ Rue Guillaume Olivier : numéros 1 à 13, 13bis, 15, 17, 19, 21, 23, 31, 33, 2153, 2Bis, 3Bis
- ◆ Rue Carnot : numéros 1 à 8, uniquement PAIR de 10 à 16
- ◆ Rue Etienne Dolet : 1, 2, 2x, 2b, 4, 4a, 4b, 4c, 4d, 4e, 4f, 4g, 6, 10, 10a, 16, 18, 20, 22, 200
- ◆ Rue du Bas-four : numéros 1, 2, 2Bis, 4
- ◆ Rue de l'Horloge : numéros 1 à 16, 18, 18Bis, 20, 9b, 9c
- ◆ Rue Marceau : numéros 1, 1x, 2, 3, 5, 7, 9, 11, 13
- ◆ Rue du Saule : numéros 1 à 8, 10, 11, 12, 14
- ◆ Rue du Murier : numéros 1, 3, 3Bis, 3Ter, 5, 6, 7, 8, 9, 10, 11, 11x
- ◆ Rue du Docteur Mourre : numéros 1, 41 à 46, 48, 50, 54, 1Bis
- ◆ Place du Micocoulier : numéros 1 à 5, 5Bis, 73
- ◆ Rue Pasteur : numéros 1, 2, 2Bis, 4, 6, 8, 10, 12
- ◆ Rue de la Croisière : numéros 1, 2, 3, 3Bis, 5, 7, 9, 16, 22
- ◆ Rue du Midi : numéros 1, 2, 2b, 2c, 3, 3a, 3b, 3t, 4, 7, 7a, 392, 397a, 1 482
- ◆ Rue du Nord : numéros 1, 4, 5, 6, 7, 8, 9
- ◆ Place Louis Mouton : numéros 2, 3, 3a, 5, 5a
- ◆ Rue Chevalier de la Barre : numéro 1
- ◆ Impasse Marceau : numéros 1, 2, 3, 5, 7, 9
- ◆ Rue de la Rondourette : numéros 5 et 9
- ◆ Rue Emile Agnely : numéros 1, 4, 4Bis, 5
- ◆ Place du Général de Gaulle : numéros 1, 2, 4, 5, 8, 10, 524
- ◆ Place du Chateau : numéros 97, 102, 104, 106, 123
- ◆ Boulevard Marcel Audibert Dit Amoret : numéros 1, 2, 5, 7, 9, 10, 11
- ◆ Rue du Tuf : numéro 2
- ◆ Rue Saint Roch : numéro 7
- ◆ Place Francisco Ferrer : numéro 6

Cette liste est dressée à titre indicatif.

Si le bien est compris au sein du périmètre précisé sur la cartographie mais n'apparaît pas au sein de la liste établie, celui-ci reste tout de même soumis à autorisation préalable de mise en location d'un logement.